

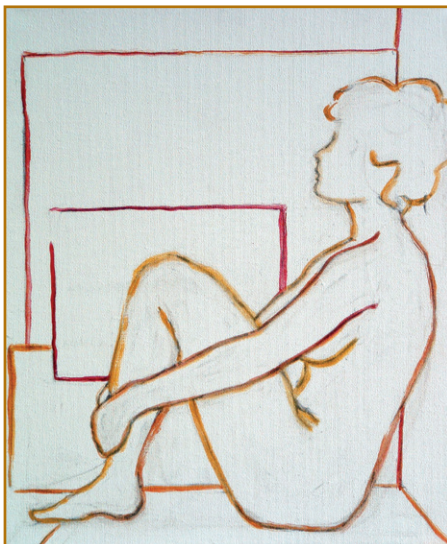


Was Sie benötigen:

- ArtCreation Expression Set Ölfarbe 8 x 12 ml
- Keilrahmen ArtCreation Elements 24 x 30 cm
- Pinsel für Ölfarbe von ArtCreation Elements (z.B. Pinselset Rinderohrenhaar mit unterschiedlichen Pinselformen)
- Malmesser von ArtCreation Elements zum Mischen der Farbe
- Holzkohle oder Farbstift
- Knetgummi zum Ausradieren oder Verwischen von Linien
- Abreisspalette
- Terpentinersatz zum Verdünnen der Farbe und zum Reinigen der Pinsel

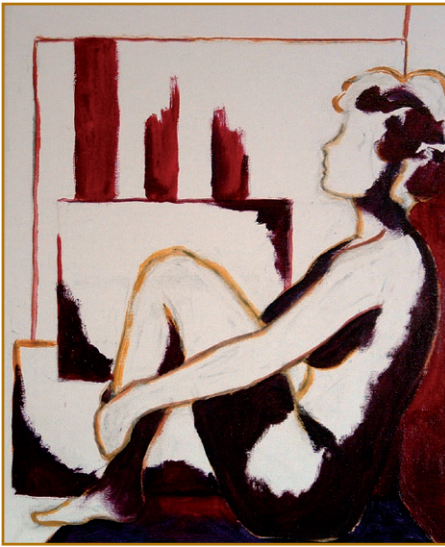
Tipps:

- Ein Malmesser kann dazu verwendet werden, Farben auf der Palette zu mischen. Diese Technik verhindert eine Abnutzung der Pinsel. Ausserdem kann man ein Malmesser einfach mit einem (Papiertaschen-)Tuch säubern.
- Schöne Farbübergänge erreicht man mit der nass-in-nass Technik. Dazu hat man genügend Zeit, denn Ölfarbe trocknet sehr langsam. Sorgen Sie für genügend Luftzufuhr und ausreichenden Lichteinfall, so dass die Farbe gut trocknen kann.
- Wenn Sie nicht nass-in-nass malen möchten, müssen Sie vor dem Weitermalen warten, bis die Farbe getrocknet ist. Verdünnen Sie in diesem Fall die Farbe mit ein wenig Terpentinersatz. Die letzte Schicht kann mit reiner Ölfarbe aufgetragen werden.
- Man kann am besten erst einmal das Farben mischen auf einem Papier üben.
- Gehen Sie alle Schritte durch, bevor Sie beginnen.



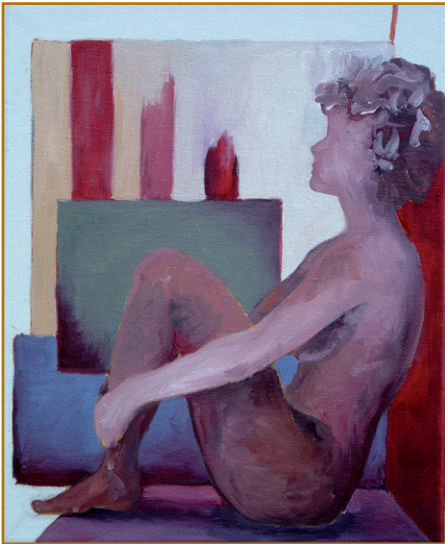
SCHRITT 1:

Zeichnen Sie mit Holzkohle das Bild leicht vor. Die Linien mit Ölfarbe (vermischt mit ein wenig Terpentinersatz) übermalen. Verwenden Sie dafür Gelben Ocker und Karmin dunkel.



SCHRITT 2:

Malen Sie den Hinterrund mit verdünnter Farbe. Verwenden Sie hierfür Karmin dunkel, Ultramarin und gebrannte Umbra und mischen Sie diese Farbtöne untereinander. Malen Sie die Schatten der Frau mit Farben, die Sie auch für den Hintergrund verwendet haben.



SCHRITT 3:

Mehr Farbe auf den Hintergrund auftragen: Verwenden Sie die Farben Ultramarin, Karmin dunkel, Permanentgrün und Titanweiss. Malen Sie die Frau mit Karmin dunkel und Violett (Mischung aus Karmin dunkel und Ultramarin). Mischen Sie die Farben mit Weiss, so dass Sie durch den Kontrast von Hell und Dunkel Tiefe auf dem Frauenkörper kreieren können.



SCHRITT 4:

Die übrigen Flächen mit Gelbem Ocker und Titanweiss malen. Für den Frauenkörper können noch mehr warme Farben wie Gelber Ocker, Karmin dunkel, gebrannter Umbra und Orange verwendet werden. Orange wird mit Karmin dunkel und Gelb gemischt. Um die Farben aufzuhellen, Titanweiss hinzufügen. Man kann Farben intensivieren, indem man eine zusätzliche Farbschicht (z.B. mit dem gleichen Farbton) aufträgt.